



Liva Park Evleri



Çiftlikköy
YALOVA

Hayalinizdeki
Evi İnşa Ediyoruz...

Yalova'nın Yükselen Değeri Çiftlikköy'de Yeni Bir Başlangıç!

Özekler İnşaat tecrübesi ve kalitesiyle yükselen Liva Park Evleri, modern mimariyi konforlu yaşam alanlarıyla birleştiriyor. Şehrin karmaşasından uzak ama hayatın tam merkezinde yer alan projemiz, ferah daire tasarımları ve sosyal olanaklarıyla size sadece bir ev değil, huzurlu bir yaşam stili sunuyor.

Doğanın yeşiliyle modern estetiğin buluştuğu Liva Park'ta, ailenizle güven içinde yaşayacağınız her ayrıntı titizlikle düşünüldü. Çiftlikköy'ün en prestijli noktasında, yüksek standartlarda bir yaşam için sizi Liva Park Evleri'ne davet ediyoruz.





Özellikler

Parsel m²

3.800

Toplam İnşaat m²

10.000

2+1 Daire Brüt m²

124

87 Adet

2+1

1 Adet

1+1

Daire Bulunmaktadır.



YERLEŞİM PLANI



ÖZEKLER İNŞAAT



ile Beklentilerinizin Ötesinde Bir Yaşam.





Fonksiyonel *Zarafet*

Liva Park Evleri'nde minimalist tasarım anlayışımızla, mutfak keyfini bir üst seviyeye taşıyoruz.

- **Oömme Çözümler:** Karmaşadan uzak, ankastre sistemlerle bütünleşmiş akıcı bir görünüm.
- **Yüksek Malzeme Kalitesi:** Uzun ömürlü kuvars tezgahlar ve parmak izi bırakmayan özel kapak dokuları.
- **Işığın Gücü:** Tezgah altı LED aydınlatmalarla hem çalışma kolaylığı hem de sofistike bir atmosfer.

Banyoda Konfor

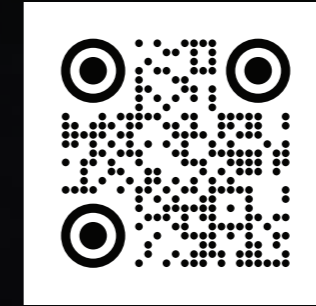
Liva Park Evleri'nde banyo tasarımı, şıklığı günlük kullanım kolaylığıyla birleştiriyor. Gereksiz detaylardan arındırılmış, keskin hatlara sahip vitrifiyeler ve modern seramik seçimleriyle, evinize zamansız bir dokunuş katıyoruz.

- **Ferah Alan Kurgusu:** Işığı doğru yansıtan aynalar ve geniş saklama çözümleriyle her zaman düzenli bir görünüm.
- **Birinci Sınıf Malzeme:** Islak hacimlere uygun, dokusuyla kaliteyi hissettiren dayanıklı yüzeyler.





Dairelerimiz
ÖZEKLER İNŞAAT
Ayrıcalığıyla Şizleri
Bekliyor...



İletişime Geçmek İçin
QR Kodu Okutunuz.

Daire Planları;

TIP
#1



Daire Planları;

TIP
#2



Daire Planları;

TIP
#3



Daire Planları;

TIP
#4



Daire Planları;

TIP
#5



Daire Planları;

TIP
#6



Daire Planları;

TIP

#7

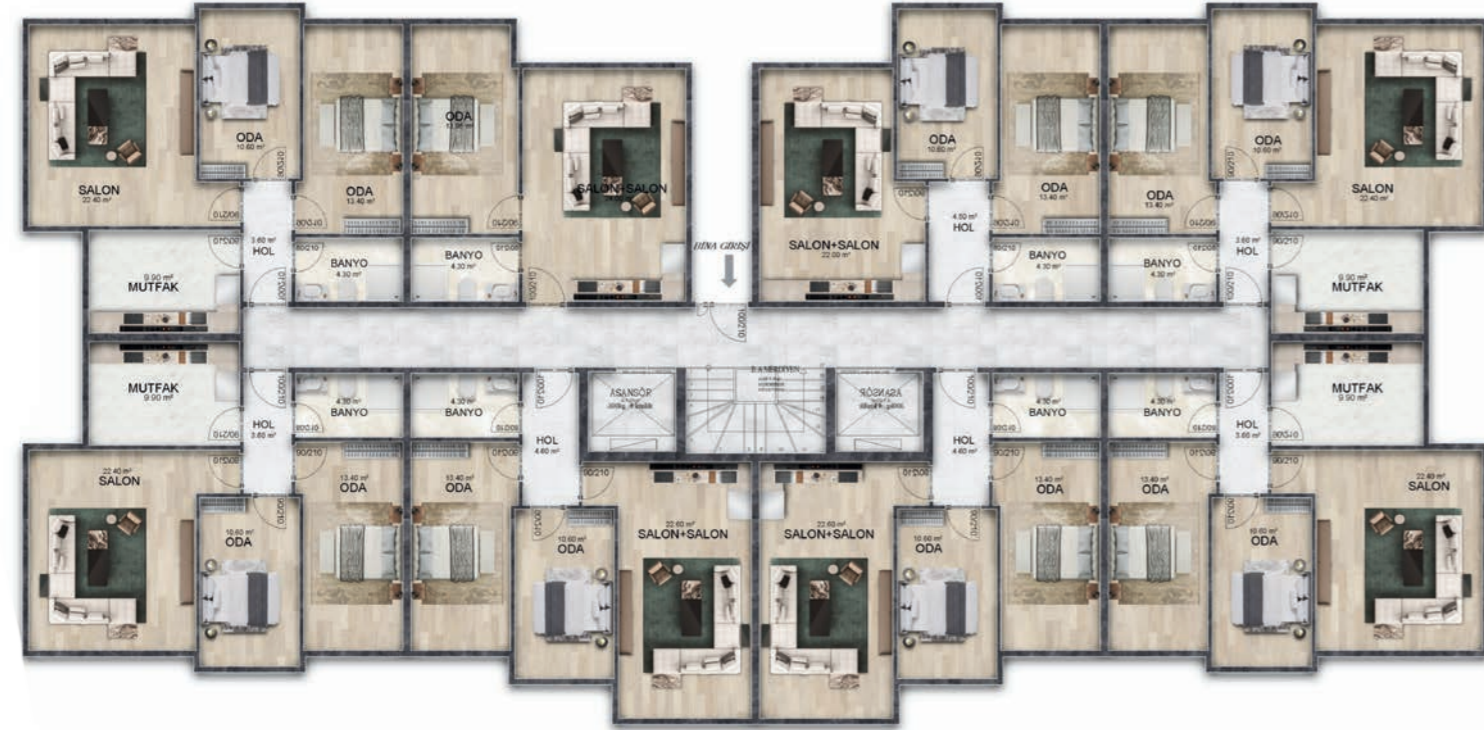




Hayal
Çaba
Sonuç



Zemin Kat Planı

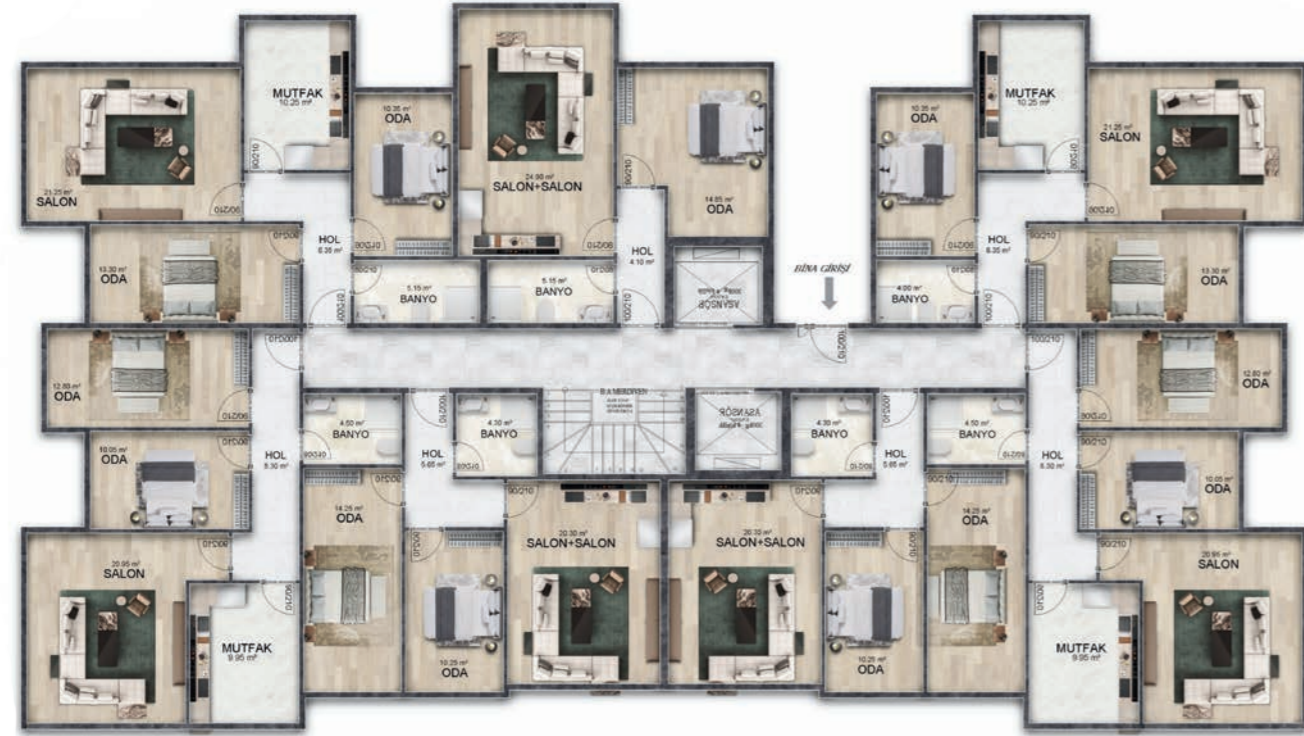


1. BLOK KAT PLANI

Birinci Kat Planı



Zemin Kat Planı

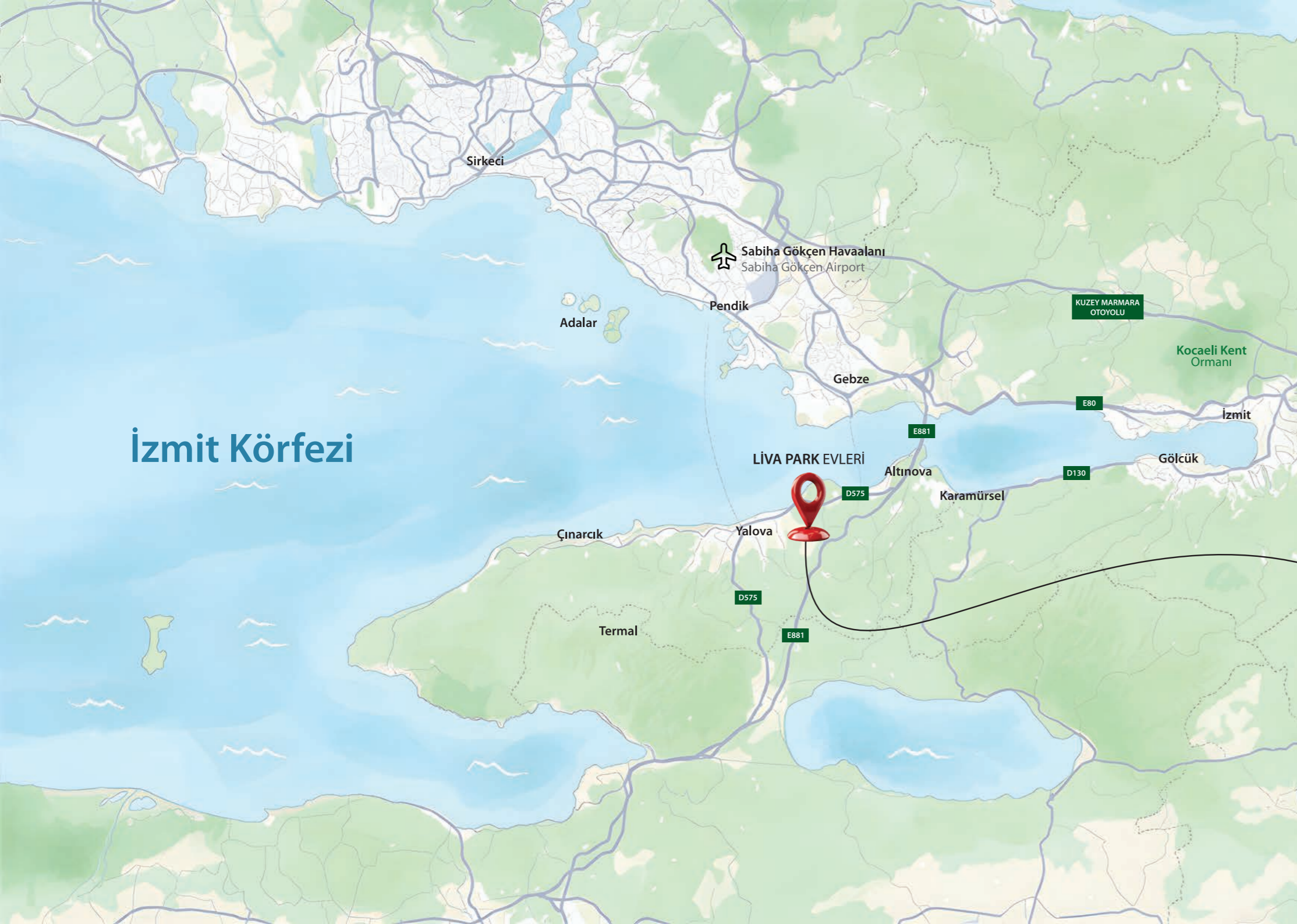


2. BLOK KAT PLANI

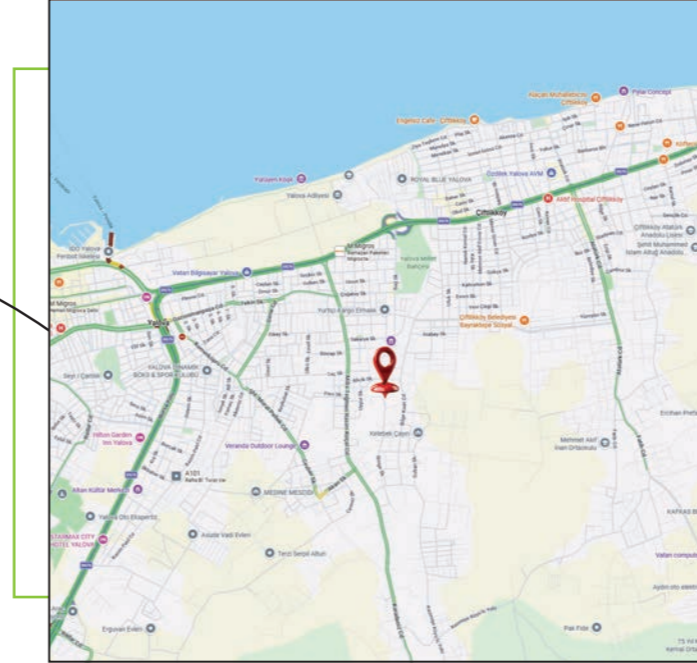
Birinci Kat Planı



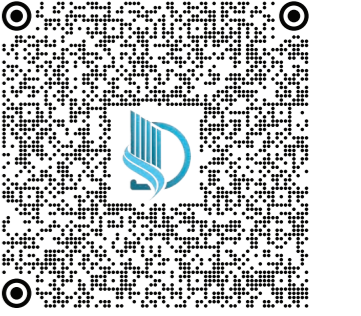
Lokasyon



İzmit Körfezi



| | |
|--------------------------------|--------|
| Çınarcık Merkez | 29 dk. |
| Yalova Merkez | 5 dk. |
| Sabiha Gökçen Havaalanı | 44 dk. |
| İstanbul Havaalanı | 95 dk. |
| Yalova Termal Kaplıcaları | 28 dk. |
| İstanbul Sirkeci | 80 dk. |
| Yalova Eğitim & Araştırma Has. | 10 dk. |



Yol Tarifi Almak İçin Lütfen
QR Kodu okutunuz!

An aerial photograph of a coastal town and mountains. The town is built on a peninsula with a harbor. The mountains are covered in green forests, and some peaks are snow-capped. The sky is blue with some clouds. The word 'YANIKOVA' is overlaid in large, white, serif capital letters across the center of the image.

YANIKOVA



Yalova Termal, tarih boyunca kralların ve imparatorların şifa aradığı bir durak olmuştur. Roma'dan Osmanlı'ya, oradan Cumhuriyet'in ilk yıllarına uzanan bu miras; yemyeşil çam ormanları arasında modern bir dinlenme noktası sunuyor. 1929'da sadece 38 günde inşa edilen Termal Atatürk Köşkü, bölgenin tarihi ruhunu ve Cumhuriyet estetiğini en zarif haliyle yansıtıyor.

YALOVA Termal'in Şifalı Mirası



Dođanın Kalbinde Bir Gn Sudşen Őelalesi

Yalova'nın kalbinde, grltden uzak bir saklı cennet: Sudşen Őelalesi. Marmara Denizi manzaralı eősiz bir rotadan geerek ulaőılan bu dođal mucize, buz gibi suyu ve evresindeki zengin bitki rtsyle dođa tutkunlarını ađırılıyor.

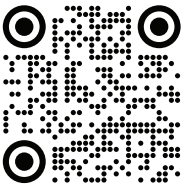


Saklı Bir Doğa Mirası: Erikli Yaylası ve Dipsiz Göl

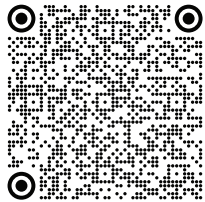
Marmara'nın kalbinde, deniz seviyesinden 600 metre yükseklikte bir huzur noktası: Erikli Yaylası. Kestane, ıhlamur ve köknar ağaçlarının yarattığı devasa bir yeşil tünelden geçerek ulaşılan bu yayla, doğaseverler için gerçek bir kaçış rotası sunuyor.

Yayla yolunun devamında sizi bekleyen Dipsiz Göl ise, adeta bir orman aynası gibi gökyüzünü ve ağaç dallarını sularında ağırlıyor. Sessizliği sadece kuş seslerinin bozduğu bu krater gölü çevresi; doğa yürüyüşleri, kamp aktiviteleri ve profesyonel fotoğrafçılık için Yalova'nın en bakir ve büyüleyici köşelerinden biri.

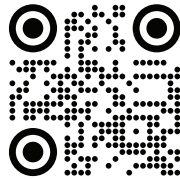
ÖZEKLER İNŞAAT



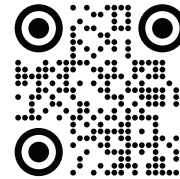
@ozekler_insaatt



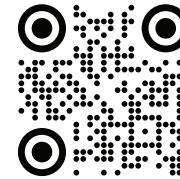
dogan.ozek.65@gmail.com



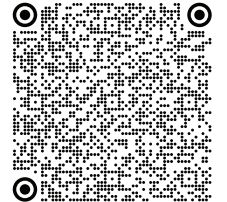
+90 (226) 504 00 40



+90 (541) 413 00 65



www.ozekler.com



Konum